

Ferros de distribuição

Ferros	Armadura de distribuição
N1	13 N2 ø5,0 x C=20 C=53
N1	13 N3 ø5,0 x C=20 C=106
N1	13 N4 ø5,0 x C=20 C=159
N5	10 N7 ø5,0 x C=20 C=44
N10	8 N7 ø5,0 x C=20 C=46
N11	16 N4 ø5,0 x C=20 C=159
N10	8 N2 ø5,0 x C=20 C=53
N10	8 N2 ø5,0 x C=20 C=53
N12	13 N8 ø5,0 x C=20 C=92
N8	7 N2 ø5,0 x C=20 C=53
N13	12 N3 ø5,0 x C=20 C=106

Relação do aço

Negativos

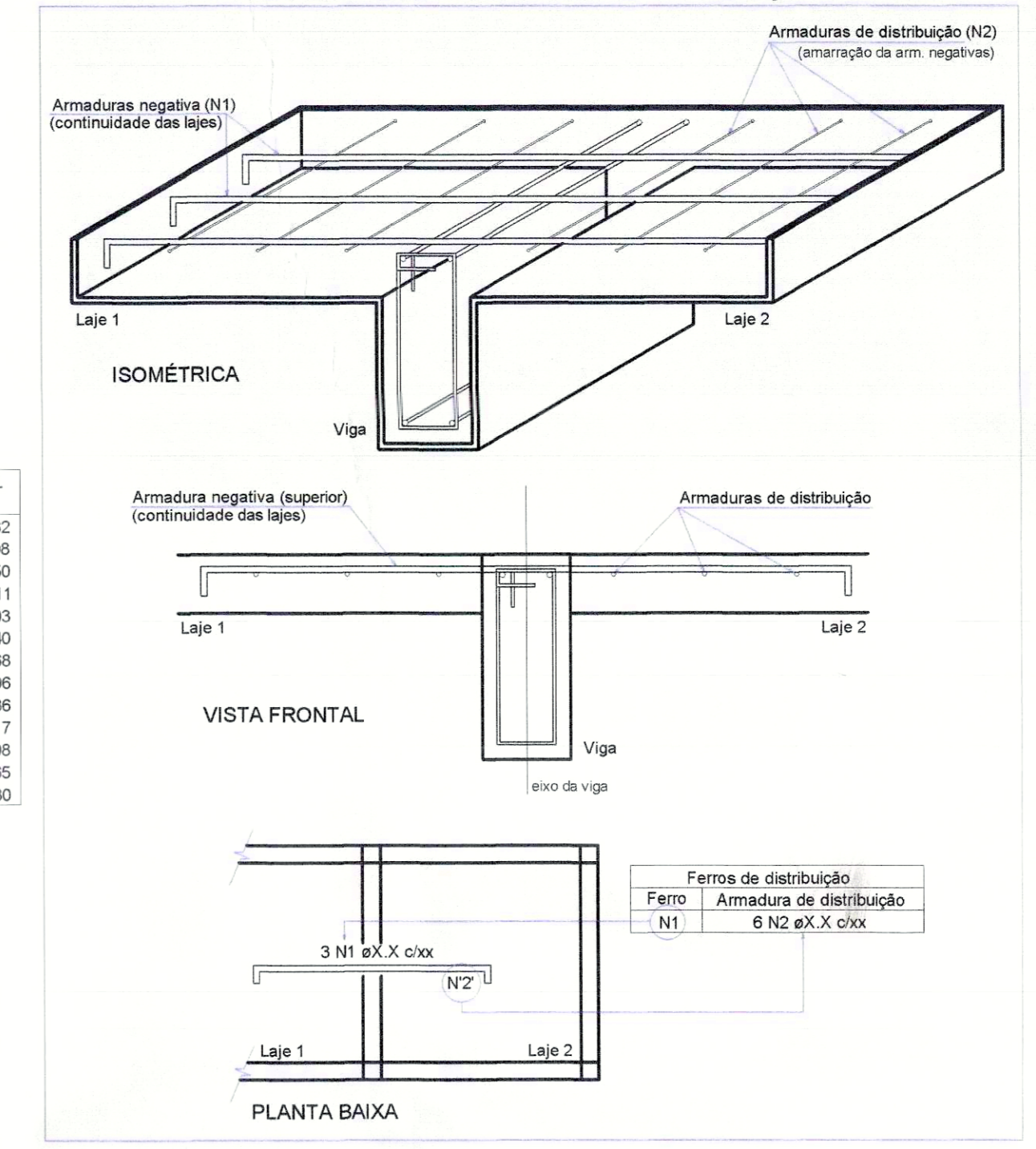
ACAO	N	DIAM	Q	UNIT	C TOTAL	(cm)
CABO	1	5,0	33	254	8382	
	2	5,0	36	53	1905	
	3	5,0	25	106	2650	
	4	5,0	29	159	4611	
	5	5,0	3	201	603	
	6	5,0	10	44	440	
	7	5,0	8	46	368	
	8	5,0	13	92	1196	
	9	5,0	4	134	536	
	10	6,3	11	147	1617	
	11	6,3	10	306	5008	
	12	6,3	5	253	1205	
	13	6,0	8	235	1390	

Resumo do aço

ACAO	DIAM	C TOTAL	PESO + 10 %
CABO	6,3	63,9	22,8
	6,0	18,8	8,2
CABO	5,0	207	35,1
<b>PESO TOTAL</b>			<b>66,1</b>
CABO	30,7		
CABO	35,4		

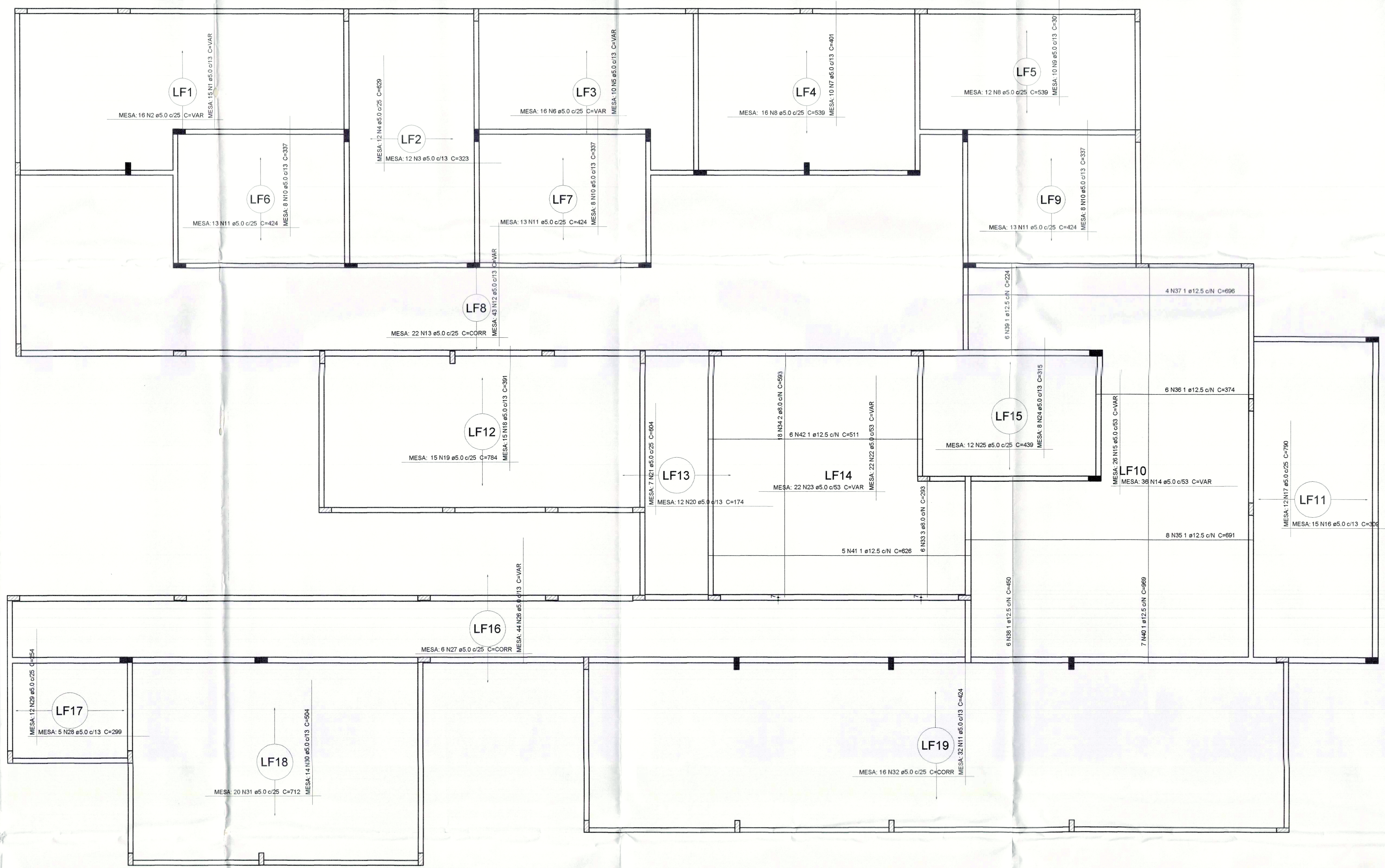
Vol. de concreto total (C=20) = 21,24 m³  
Área de forma total = 84,93 m²

DETALHE DA ARMADURA DE SUPERIOR DE CONTINUIDADE DA LAJE E MONTAGEM DA ARMADURA DE DISTRIBUIÇÃO



Armação negativa das lajes do pavimento FORRO  
escala 1:50

PREFEITURA	CREA	
	CBM/TO	
<b>PREFEITURA MUNICIPAL DE PALMAS</b> SECRETARIA MUNICIPAL DE SAÚDE NÚCLEO DE PROJETOS		
Título: PROJETO ESTRUTURAL EXECUTIVO		Folha: 11/16
Proprietário: SECRETARIA MUNICIPAL DE SAÚDE - SEMUS		Cliente: UNIDADE DE SAÚDE DA FAMÍLIA (ARNO 61)
Endereço: Qd. 103 Sul, Rua SO 07, Lote 03 - Palmas/TO		Endereço: ARNO 61 - APM - 19 - PALMAS - TO
ÁREAS	PROPRIETÁRIO	
TERRENO: 1.038,05m²	AUTOR DO PROJETO: CREA 208805-TO	
ÁREA CONSTRuíDA: 495,48m²	RESPONSÁVEL TÉCNICO: CREA	ENGRº CIVIL BRUNO MATIAS TAVARES
TX. DE OCUPAÇÃO: 47,69%	FIRMA RESPONSÁVEL: CREA	
Estado: INDICADA	data: MARÇO/2011	Desenho: SANDRA CONCE
CONTEÚDO: DETALHES DAS ARMADAÇÃO NEGATIVA DAS LAJES RELAÇÃO DO AÇO		



Armação positiva das lajes do pavimento FORRO  
escala 1:50

**Relação do aço**

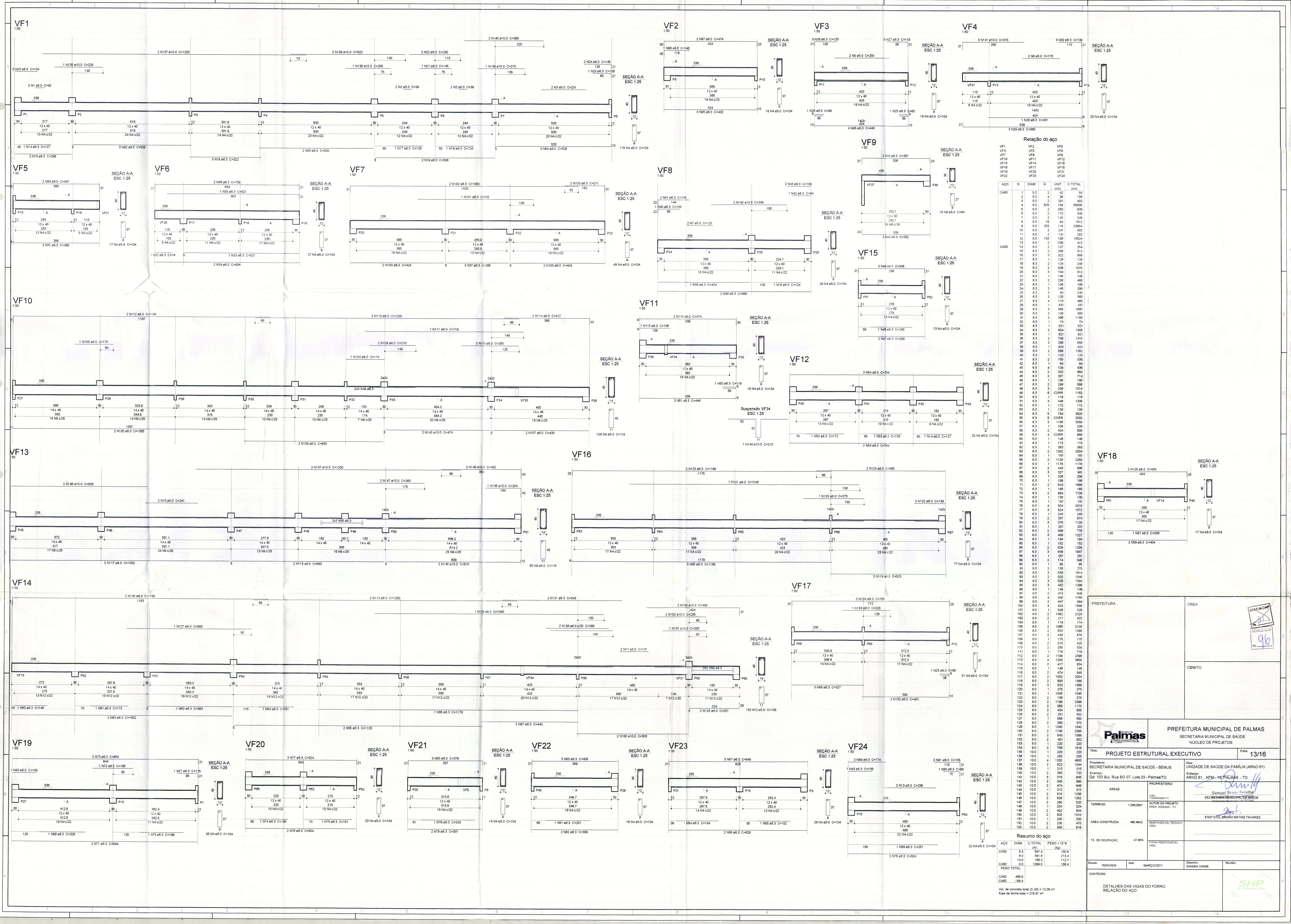
Positivos

AGO	N	DIAM	Q	UNIT (cm)	C TOTAL (cm)
CARGO	1	5.0	15	VAR	VAR
	2	5.0	16	VAR	VAR
	3	5.0	12	323	3876
	4	5.0	12	623	7588
	5	5.0	10	VAR	VAR
	6	5.0	16	VAR	VAR
	7	5.0	10	401	4010
	8	5.0	28	539	15092
	9	5.0	10	301	3010
	10	5.0	24	337	8088
	11	5.0	71	424	30104
	12	5.0	43	VAR	VAR
	13	5.0	22	CORR	31614
	14	5.0	36	VAR	VAR
	15	5.0	28	VAR	VAR
	16	5.0	15	309	4635
	17	5.0	12	790	8480
	18	5.0	15	391	5865
	19	5.0	15	784	11760
	20	5.0	12	174	2088
	21	5.0	7	604	4228
	22	5.0	22	VAR	VAR
	23	5.0	22	VAR	VAR
	24	5.0	8	315	2520
	25	5.0	12	439	5268
	26	5.0	44	VAR	VAR
	27	5.0	8	CORR	13624
	28	5.0	5	299	1495
	29	5.0	12	254	3048
	30	5.0	14	504	7056
	31	5.0	20	712	14240
	32	5.0	16	CORR	27104
	33	8.0	6	293	1758
	34	8.0	18	693	10674
	35	12.5	8	691	5528
	36	12.5	6	374	2244
	37	12.5	4	696	2784
	38	12.5	6	450	2700
	39	12.5	6	234	1344
	40	12.5	7	989	6783
	41	12.5	5	626	3130
	42	12.5	6	511	3086

**Resumo do aço**

AGO	DIAM	C TOTAL (m)	PESO = 10% (kg)
CARGO	5.0	124.4	54
CARGO	12.5	279.8	292.2
CARGO	8.0	3322.2	583.3
<b>PESO TOTAL</b>			
CARGO	348.2		
CARGO	863.3		

PREFEITURA	CREA	
	CBMTO	
 <b>PREFEITURA MUNICIPAL DE PALMAS</b> SECRETARIA MUNICIPAL DE SAÚDE NÚCLEO DE PROJETOS		
Título: PROJETO ESTRUTURAL EXECUTIVO		Folha: 12/16
Proprietário: SECRETARIA MUNICIPAL DE SAÚDE - SEMUS Endereço: Cid. 103 Sul, Rua SO 07, Lote 03 - Palmas/TO		Class: UNIDADE DE SAÚDE DA FAMÍLIA (ARNO 61) Endereço: ARNO 61 - APM - 16 PALMAS - TO
ÁREAS TERRENO: 1.039,06m <sup>2</sup>	PROPRIETÁRIO AUTOR DO PROJETO CREA: 203842-TO	 SECRETARIA MUNICIPAL DE SAÚDE
ÁREA CONSTRUIDA: 486,48m <sup>2</sup>	RESPONSÁVEL TÉCNICO CREA:	ENOP CIVIL BRUNO MATIAS TAVARES
TX. DE OCUPAÇÃO: 47,88%	FIRMA RESPONSÁVEL CREA:	
Escala: INDICADA	data: MARÇO/2011	Desenhista: SANDRA CONCEIÇÃO Revisor:
CONTEÚDO: DETALHES DAS ARMAÇÃO POSITIVAS DAS LAJES RELAÇÃO DO AÇO		



Relação do aço

VF1	VF2	VF3	VF4	VF5	VF6	VF7	VF8	VF9	VF10	VF11	VF12	VF13	VF14	VF15	VF16	VF17	VF18	VF19	VF20	VF21	VF22	VF23	VF24
3 N20 ø8.3 C=104	2 N07 ø8.0 C=474	3 N28 ø8.3 C=120	3 N141 ø10.0 C=315	2 N69 ø9.0 C=447	2 N38 ø8.3 C=709	2 N102 ø8.0 C=1062	2 N41 ø8.3 C=115	2 N45 ø8.3 C=109	2 N112 ø8.0 C=1198	2 N116 ø8.0 C=474	3 N54 ø8.3 C=764	2 N148 ø10.0 C=408	2 N130 ø8.0 C=1196	2 N73 ø8.3 C=864	2 N137 ø10.0 C=1200	2 N147 ø10.0 C=280	2 N124 ø8.0 C=585	2 N148 ø10.0 C=408	2 N133 ø8.0 C=1200	3 N77 ø8.3 C=524	3 N83 ø8.3 C=409	3 N87 ø8.3 C=649	2 N89 ø8.3 C=174
2 N1 ø8.0 C=42	1 N08 ø8.0 C=148	2 N6 ø8.0 C=280	2 N6 ø8.0 C=170	2 N69 ø9.0 C=447	1 N35 ø8.3 C=821	1 N101 ø8.0 C=108	2 N41 ø8.3 C=115	2 N45 ø8.3 C=109	2 N112 ø8.0 C=1198	2 N116 ø8.0 C=474	3 N54 ø8.3 C=764	2 N148 ø10.0 C=408	2 N130 ø8.0 C=1196	2 N73 ø8.3 C=864	2 N137 ø10.0 C=1200	2 N147 ø10.0 C=280	2 N124 ø8.0 C=585	2 N148 ø10.0 C=408	2 N133 ø8.0 C=1200	3 N77 ø8.3 C=524	3 N83 ø8.3 C=409	3 N87 ø8.3 C=649	2 N89 ø8.3 C=174
3 N20 ø8.3 C=104	2 N07 ø8.0 C=474	3 N28 ø8.3 C=120	3 N141 ø10.0 C=315	2 N69 ø9.0 C=447	2 N38 ø8.3 C=709	2 N102 ø8.0 C=1062	2 N41 ø8.3 C=115	2 N45 ø8.3 C=109	2 N112 ø8.0 C=1198	2 N116 ø8.0 C=474	3 N54 ø8.3 C=764	2 N148 ø10.0 C=408	2 N130 ø8.0 C=1196	2 N73 ø8.3 C=864	2 N137 ø10.0 C=1200	2 N147 ø10.0 C=280	2 N124 ø8.0 C=585	2 N148 ø10.0 C=408	2 N133 ø8.0 C=1200	3 N77 ø8.3 C=524	3 N83 ø8.3 C=409	3 N87 ø8.3 C=649	2 N89 ø8.3 C=174

Resumo do aço

VF1	VF2	VF3	VF4	VF5	VF6	VF7	VF8	VF9	VF10	VF11	VF12	VF13	VF14	VF15	VF16	VF17	VF18	VF19	VF20	VF21	VF22	VF23	VF24
3 N20 ø8.3 C=104	2 N07 ø8.0 C=474	3 N28 ø8.3 C=120	3 N141 ø10.0 C=315	2 N69 ø9.0 C=447	2 N38 ø8.3 C=709	2 N102 ø8.0 C=1062	2 N41 ø8.3 C=115	2 N45 ø8.3 C=109	2 N112 ø8.0 C=1198	2 N116 ø8.0 C=474	3 N54 ø8.3 C=764	2 N148 ø10.0 C=408	2 N130 ø8.0 C=1196	2 N73 ø8.3 C=864	2 N137 ø10.0 C=1200	2 N147 ø10.0 C=280	2 N124 ø8.0 C=585	2 N148 ø10.0 C=408	2 N133 ø8.0 C=1200	3 N77 ø8.3 C=524	3 N83 ø8.3 C=409	3 N87 ø8.3 C=649	2 N89 ø8.3 C=174
2 N1 ø8.0 C=42	1 N08 ø8.0 C=148	2 N6 ø8.0 C=280	2 N6 ø8.0 C=170	2 N69 ø9.0 C=447	1 N35 ø8.3 C=821	1 N101 ø8.0 C=108	2 N41 ø8.3 C=115	2 N45 ø8.3 C=109	2 N112 ø8.0 C=1198	2 N116 ø8.0 C=474	3 N54 ø8.3 C=764	2 N148 ø10.0 C=408	2 N130 ø8.0 C=1196	2 N73 ø8.3 C=864	2 N137 ø10.0 C=1200	2 N147 ø10.0 C=280	2 N124 ø8.0 C=585	2 N148 ø10.0 C=408	2 N133 ø8.0 C=1200	3 N77 ø8.3 C=524	3 N83 ø8.3 C=409	3 N87 ø8.3 C=649	2 N89 ø8.3 C=174

VF1	VF2	VF3	VF4	VF5	VF6	VF7	VF8	VF9	VF10	VF11	VF12	VF13	VF14	VF15	VF16	VF17	VF18	VF19	VF20	VF21	VF22	VF23	VF24
3 N20 ø8.3 C=104	2 N07 ø8.0 C=474	3 N28 ø8.3 C=120	3 N141 ø10.0 C=315	2 N69 ø9.0 C=447	2 N38 ø8.3 C=709	2 N102 ø8.0 C=1062	2 N41 ø8.3 C=115	2 N45 ø8.3 C=109	2 N112 ø8.0 C=1198	2 N116 ø8.0 C=474	3 N54 ø8.3 C=764	2 N148 ø10.0 C=408	2 N130 ø8.0 C=1196	2 N73 ø8.3 C=864	2 N137 ø10.0 C=1200	2 N147 ø10.0 C=280	2 N124 ø8.0 C=585	2 N148 ø10.0 C=408	2 N133 ø8.0 C=1200	3 N77 ø8.3 C=524	3 N83 ø8.3 C=409	3 N87 ø8.3 C=649	2 N89 ø8.3 C=174
2 N1 ø8.0 C=42	1 N08 ø8.0 C=148	2 N6 ø8.0 C=280	2 N6 ø8.0 C=170	2 N69 ø9.0 C=447	1 N35 ø8.3 C=821	1 N101 ø8.0 C=108	2 N41 ø8.3 C=115	2 N45 ø8.3 C=109	2 N112 ø8.0 C=1198	2 N116 ø8.0 C=474	3 N54 ø8.3 C=764	2 N148 ø10.0 C=408	2 N130 ø8.0 C=1196	2 N73 ø8.3 C=864	2 N137 ø10.0 C=1200	2 N147 ø10.0 C=280	2 N124 ø8.0 C=585	2 N148 ø10.0 C=408	2 N133 ø8.0 C=1200	3 N77 ø8.3 C=524	3 N83 ø8.3 C=409	3 N87 ø8.3 C=649	2 N89 ø8.3 C=174

VF1	VF2	VF3	VF4	VF5	VF6	VF7	VF8	VF9	VF10	VF11	VF12	VF13	VF14	VF15	VF16	VF17	VF18	VF19	VF20	VF21	VF22	VF23	VF24
3 N20 ø8.3 C=104	2 N07 ø8.0 C=474	3 N28 ø8.3 C=120	3 N141 ø10.0 C=315	2 N69 ø9.0 C=447	2 N38 ø8.3 C=709	2 N102 ø8.0 C=1062	2 N41 ø8.3 C=115	2 N45 ø8.3 C=109	2 N112 ø8.0 C=1198	2 N116 ø8.0 C=474	3 N54 ø8.3 C=764	2 N148 ø10.0 C=408	2 N130 ø8.0 C=1196	2 N73 ø8.3 C=864	2 N137 ø10.0 C=1200	2 N147 ø10.0 C=280	2 N124 ø8.0 C=585	2 N148 ø10.0 C=408	2 N133 ø8.0 C=1200	3 N77 ø8.3 C=524	3 N83 ø8.3 C=409	3 N87 ø8.3 C=649	2 N89 ø8.3 C=174
2 N1 ø8.0 C=42	1 N08 ø8.0 C=148	2 N6 ø8.0 C=280	2 N6 ø8.0 C=170	2 N69 ø9.0 C=447	1 N35 ø8.3 C=821	1 N101 ø8.0 C=108	2 N41 ø8.3 C=115	2 N45 ø8.3 C=109	2 N112 ø8.0 C=1198	2 N116 ø8.0 C=474	3 N54 ø8.3 C=764	2 N148 ø10.0 C=408	2 N130 ø8.0 C=1196	2 N73 ø8.3 C=864	2 N137 ø10.0 C=1200	2 N147 ø10.0 C=280	2 N124 ø8.0 C=585	2 N148 ø10.0 C=408	2 N133 ø8.0 C=1200	3 N77 ø8.3 C=524	3 N83 ø8.3 C=409	3 N87 ø8.3 C=649	2 N89 ø8.3 C=174

VF1	VF2	VF3	VF4	VF5	VF6	VF7	VF8	VF9	VF10	VF11	VF12	VF13	VF14	VF15	VF16	VF17	VF18	VF19	VF20	VF21	VF22	VF23	VF24
3 N20 ø8.3 C=104	2 N07 ø8.0 C=474	3 N28 ø8.3 C=120	3 N141 ø10.0 C=315	2 N69 ø9.0 C=447	2 N38 ø8.3 C=709	2 N102 ø8.0 C=1062	2 N41 ø8.3 C=115	2 N45 ø8.3 C=109	2 N112 ø8.0 C=1198	2 N116 ø8.0 C=474	3 N54 ø8.3 C=764	2 N148 ø10.0 C=408	2 N130 ø8.0 C=1196	2 N73 ø8.3 C=864	2 N137 ø10.0 C=1200	2 N147 ø10.0 C=280	2 N124 ø8.0 C=585	2 N148 ø10.0 C=408	2 N133 ø8.0 C=1200	3 N77 ø8.3 C=524	3 N83 ø8.3 C=409	3 N87 ø8.3 C=649	2 N89 ø8.3 C=174
2 N1 ø8.0 C=42	1 N08 ø8.0 C=148	2 N6 ø8.0 C=280	2 N6 ø8.0 C=170	2 N69 ø9.0 C=447	1 N35 ø8.3 C=821	1 N101 ø8.0 C=108	2 N41 ø8.3 C=115	2 N45 ø8.3 C=109	2 N112 ø8.0 C=1198	2 N116 ø8.0 C=474	3 N54 ø8.3 C=764	2 N148 ø10.0 C=408	2 N130 ø8.0 C=1196	2 N73 ø8.3 C=864	2 N137 ø10.0 C=1200	2 N147 ø10.0 C=280	2 N124 ø8.0 C=585	2 N148 ø10.0 C=408	2 N133 ø8.0 C=1200	3 N77 ø8.3 C=524	3 N83 ø8.3 C=409	3 N87 ø8.3 C=649	2 N89 ø8.3 C=174

**PREFEITURA MUNICIPAL DE PALMAS**  
SECRETARIA MUNICIPAL DE SAÚDE  
NÚCLEO DE PROJETOS

**PROJETO ESTRUTURAL EXECUTIVO** Folha: **13/16**

Proprietário: SECRETARIA MUNICIPAL DE SAÚDE - SEMUS  
Endereço: Qd. 103 Sul, Rua SO 07, Lot. 03 - Palmas/TO

Proj. Arquitetônico: Samuel Brito Romão  
Proj. Estrutural: Eng.º Civil Bruno Matias Tavares

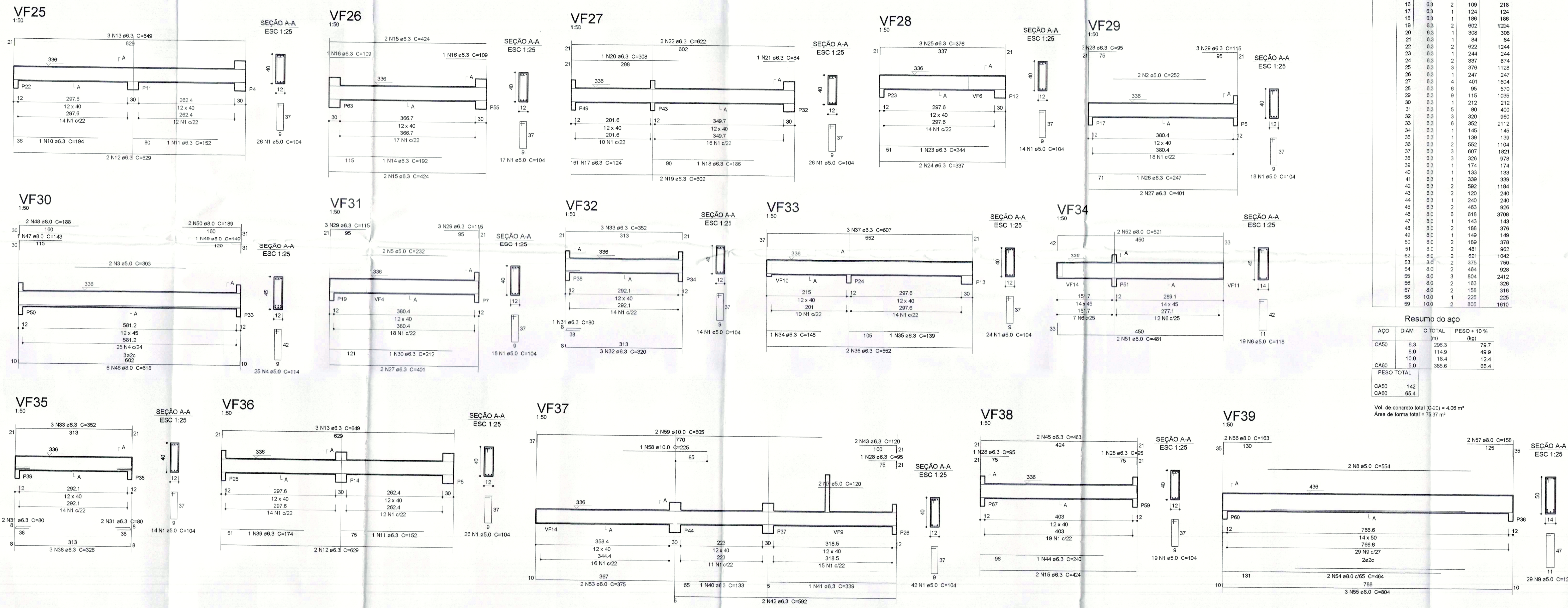
ÁREA CONSTRUIDA: 465,48m²

TX. DE OCUPAÇÃO: 47,86%

Resumo do aço

VF1	VF2	VF3	VF4	VF5	VF6	VF7	VF8	VF9	VF10	VF11	VF12	VF13	VF14	VF15	VF16	VF17	VF18	VF19	VF20	VF21	VF22	VF23	VF24
3 N20 ø8.3 C=104	2 N07 ø8.0 C=474	3 N28 ø8.3 C=120	3 N141 ø10.0 C=315	2 N69 ø9.0 C=447	2 N38 ø8.3 C=709	2 N102 ø8.0 C=1062	2 N41 ø8.3 C=115	2 N45 ø8.3 C=109	2 N112 ø8.0 C=1198	2 N116 ø8.0 C=474	3 N54 ø8.3 C=764	2 N148 ø10.0 C=408	2 N130 ø8.0 C=1196	2 N73 ø8.3 C=864	2 N137 ø10.0 C=1200	2 N147 ø10.0 C=280	2 N124 ø8.0 C=585	2 N148 ø10.0 C=408	2 N133 ø8.0 C=1200	3 N77 ø8.3 C=524	3 N83 ø8.3 C=409	3 N87 ø8.3 C=649	2 N89 ø8.3 C=174
2 N1 ø8.0 C=42	1 N08 ø8.0 C=148	2 N6 ø8.0 C=280	2 N6 ø8.0 C=170	2 N69 ø9.0 C=447	1 N35 ø8.3 C=821	1 N101 ø8.0 C=108	2 N41 ø8.3 C=115	2 N45 ø8.3 C=109	2 N112 ø8.0 C=1198	2 N116 ø8.0 C=474	3 N54 ø8.3 C=764	2 N148 ø10.0 C=408	2 N130 ø8.0 C=1196	2 N73 ø8.3 C=864	2 N137 ø10.0 C=1200	2 N147 ø10.0 C=280	2 N124 ø8.0 C=585	2 N148 ø10.0 C=408	2 N133 ø8.0 C=1200	3 N77 ø8.3 C=524	3 N83 ø8.3 C=409	3 N87 ø8.3 C=649	2 N89 ø8.3 C=174

Vol. de concreto total (C-20) = 13,08 m³  
Área de forma total = 218,91 m²



Relação do aço

CAÇO	N	DIAM	Q	UNIT	C.TOTAL
CAÇO	1	50	258	104	26632
	2	50	2	282	504
	3	50	2	303	606
	4	50	25	114	2850
	5	50	2	232	464
	6	50	19	118	2242
	7	50	2	120	240
	8	50	2	554	1108
	9	50	29	128	3712
CAÇO	10	63	1	194	194
	11	63	2	182	364
	12	63	4	629	2516
	13	63	6	649	3894
	14	63	1	192	192
	15	63	6	424	2544
	16	63	2	109	218
	17	63	1	124	124
	18	63	1	186	186
	19	63	2	602	1204
	20	63	1	309	309
	21	63	1	84	84
	22	63	2	622	1244
	23	63	1	244	244
	24	63	2	337	674
	25	63	3	376	1128
	26	63	1	247	247
	27	63	4	401	1604
	28	63	6	561	3366
	29	63	9	115	1035
	30	63	1	212	212
	31	63	5	80	400
	32	63	3	320	960
	33	63	6	352	2112
	34	63	1	145	145
	35	63	1	139	139
	36	63	2	552	1104
	37	63	3	607	1821
	38	63	3	320	979
	39	63	1	174	174
	40	63	1	133	133
	41	63	1	339	339
	42	63	2	592	1184
	43	63	2	120	240
	44	63	1	240	240
	45	63	2	493	986
	46	63	6	619	3708
	47	63	1	143	143
	48	63	2	189	378
	49	63	1	149	149
	50	63	2	189	378
	51	63	2	481	962
	52	63	2	521	1042
	53	63	2	375	750
	54	63	2	464	928
	55	63	3	604	1812
	56	63	2	193	386
	57	63	2	159	318
	58	63	1	225	225
	59	63	2	805	1610

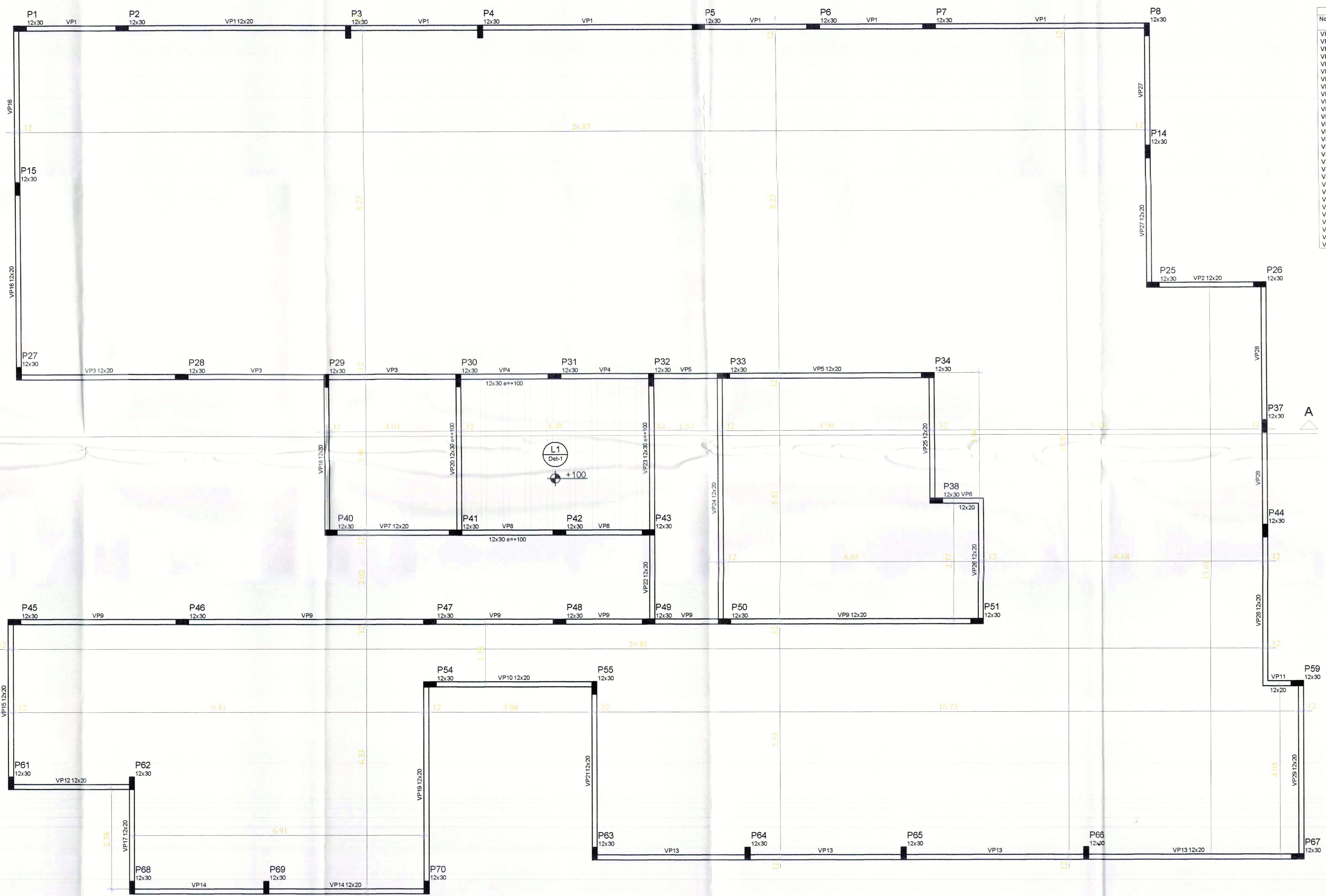
Resumo do aço

CAÇO	DIAM	C.TOTAL	PESO + 10%
CAÇO	63	26632	79,7
	80	1149	49,9
	100	184	12,4
CAÇO	50	3066	65,4
PESO TOTAL			
CAÇO	142		
CAÇO	65,4		

Vol. de concreto total (C=10) = 4,05 m³  
Área de forma total = 73,37 m²

PREFEITURA	CREA	
	CBM/TO	
<b>PALMAS</b>		
PREFEITURA MUNICIPAL DE PALMAS SECRETARIA MUNICIPAL DE SAÚDE NÚCLEO DE PROJETOS		
Título: PROJETO ESTRUTURAL EXECUTIVO		Folha: 14/16
Proprietário: SECRETARIA MUNICIPAL DE SAÚDE - SEMUS	Objeto: UNIDADE DE SAÚDE DA FAMÍLIA (ARNO 61)	
Endereço: Gd. 103 Sul, Rua SO 07, Lote 03 - Palmas/TO	Endereço: ARNO 61, APM - 16, PALMAS - TO	
ÁREAS	PROPRIETÁRIO	
TERRENO: 1.039,00m²	PROPRIETÁRIO: SECRETARIA MUNICIPAL DE SAÚDE	
ÁREA CONSTRUIDA: 495,40m²	AUTOR DO PROJETO: ENO CIVIL BRUNO MATIAS TAVARES	
TX. DE OCUPAÇÃO: 47,8%	RESPONSÁVEL TÉCNICO: ENO CIVIL BRUNO MATIAS TAVARES	
Escala: INDICADA	data: MARÇO/2011	Desenho: SANDRA CONCEIÇÃO
CONTEÚDO: DETALHES DAS VIGAS DO FORRO RELAÇÃO DO AÇO		





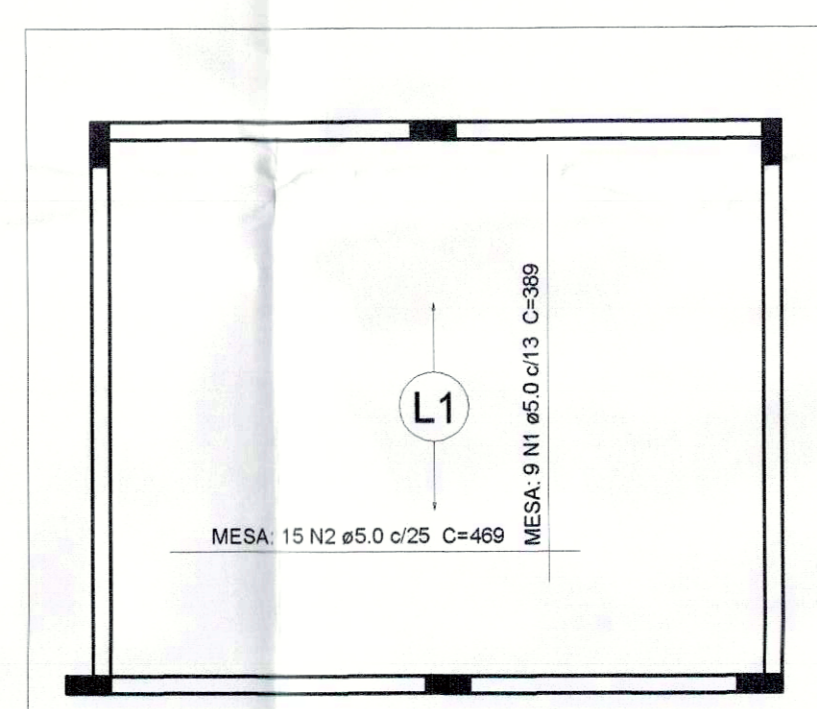
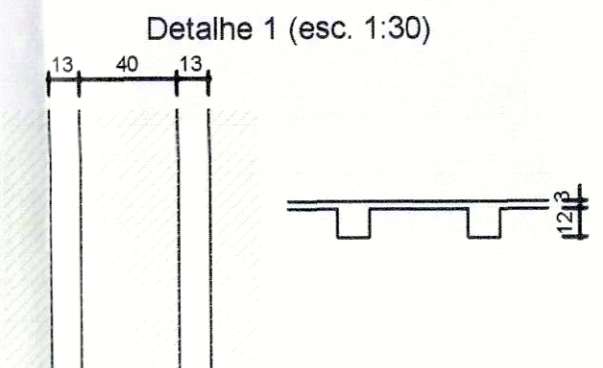
Forma do pavimento PLATIBANDA  
escala 1:50

Nome	Seção (cm)	Elevação (cm)	Nível (cm)
VP1	12x30	0	486
VP2	12x30	0	486
VP3	12x30	0	486
VP4	12x30	100	586
VP5	12x30	0	486
VP6	12x30	0	486
VP7	12x30	0	486
VP8	12x30	100	586
VP9	12x30	0	486
VP10	12x30	0	486
VP11	12x30	0	486
VP12	12x30	0	486
VP13	12x30	0	486
VP14	12x30	100	586
VP15	12x30	0	486
VP16	12x30	0	486
VP17	12x30	0	486
VP18	12x30	0	486
VP19	12x30	0	486
VP20	12x30	100	586
VP21	12x30	0	486
VP22	12x30	0	486
VP23	12x30	0	486
VP24	12x30	0	486
VP25	12x30	0	486
VP26	12x30	0	486
VP27	12x30	0	486
VP28	12x30	0	486
VP29	12x30	0	486

Blocos de enchimento					
Detalhe	Tipo	Nome	Dimensões(cm)	Quantidade	
1	EPS Unidirecional	B12x40x40	12 x 40 x 40	90	

Lajes					
Nome	Tipo	Alura (cm)	Elevação (cm)	Nível (cm)	Sobrecarga (kg/m²)
L1	Pre-moldada	15	100	586	150

Características dos materiais		
f <sub>ck</sub> (kg/cm²)	Ecs (kg/cm³)	Abitamento (cm)
200	2.120/4	7.00



Relação do aço					
Positivo					
AÇO	N	DIAM	Q	UNIT (cm)	C.TOTAL (cm)
CA60	1	5.0	9	359	3501
CA60	2	5.0	15	459	7095

Resumo do aço			
AÇO	DIAM	C.TOTAL (m)	PESO + 10% (kg)
CA60	5.0	105.4	17.9
PESO TOTAL			17.9
Vol. de concreto total (C-20) = 0.5 m³			

Armação positiva das lajes do pavimento PLATIBANDA  
escala 1:50

PREFEITURA		CREA
		CBMTO
<b>PREFEITURA MUNICIPAL DE PALMAS</b> SECRETARIA MUNICIPAL DE SAÚDE NÚCLEO DE PROJETOS		
Título: PROJETO ESTRUTURAL EXECUTIVO		Folha: 15/16
Proprietário: SECRETARIA MUNICIPAL DE SAÚDE - SEMUS Endereço: Qd 103 Sul, Rua SO 07, Lote 03 - Palmas/TO		Obra: UNIDADE DE SAÚDE DA FAMÍLIA (ARNO 61) Endereço: ARNO 61, APM - 19, PALMAS - TO
ÁREAS	PROPRIETÁRIO	
TERRENO: 1.038,05m²	AUTOR DO PROJETO: CREA: 203442-TO	SECRETARIA MUNICIPAL DE SAÚDE
ÁREA CONSTRUÍDA: 495,49m²	RESPONSÁVEL TÉCNICO: CREA:	ENQº CIVIL BRUNO MATIAS TAVARES
TX. DE OCUPAÇÃO: 47,89%	FIRMA RESPONSÁVEL: CREA:	
Escala: INDICADA	data: MARÇO/2011	Desenho: SANDRA CONCE
CONTEÚDO: PLANTA DE FORMA DA PLATIBANDA DETALHES DA LAJE RELAÇÃO DO AÇO		